

les 14 & 15 juin 2017

Palais de la Bourse, **CCI Marseille Provence**

Le monde maritime à l'heure du smart

Colloque du CINQUANTENAIRE de l'**IMTM**,
en partenariat avec l'**ISEMAR**



Institut
Méditerranéen
des Transports
Maritimes 



ISEMAR
INSTITUT SUPÉRIEUR D'ÉCONOMIE MARITIME
NANTES - SAINT NAZAIRE

Marseille Fos 
Le port euroméditerranéen

Programme

Le transport maritime et les activités portuaires évoluent à l'heure de la globalisation. Les économies d'échelle et la croissance des flux ordonnent le gigantisme qu'il s'agisse des navires, des terminaux et des ports. Les progrès techniques et technologiques de notre monde touchent aussi les outils maritimes et portuaires. La digitalisation et l'automatisation s'étendent et de nombreux changements sont attendus pour la gestion des navires, des terminaux, des systèmes portuaires et des chaînes logistiques.

Le colloque des 50 ans de l'Institut Méditerranéen des Transports Maritimes (IMTM) à Marseille, en partenariat avec l'Institut Supérieur d'Economie Maritime (ISEMAR), analysera et mettra en perspective ces évolutions, s'attachant à dresser un panorama du monde maritime d'aujourd'hui et de demain, à identifier les ruptures technologiques en cours, et à dessiner les contours d'un avenir structuré par l'irruption du « smart » dans le monde maritime.

MARSEILLE, AU CŒUR DE LA DYNAMIQUE

Par son tissu d'armateurs et sa communauté portuaire, Marseille est une place naturelle où doivent se mettre en place les enjeux de l'innovation maritime en France et en Méditerranée. Déjà plusieurs initiatives ont montré le dynamisme local. Le port de Marseille Fos, comme l'ensemble de la place portuaire, ont eu l'occasion de se mobiliser avec succès ces dernières années autour de projets innovants, qu'il s'agisse des activités portuaires stricto sensu ou du développement industriel et logistique adossé au transport maritime. Cette manifestation est l'occasion d'affirmer le rôle de Marseille comme plate-forme de premier ordre de la grande modernisation maritime et portuaire en cours.

DES ENJEUX NOUVEAUX

L'industrie maritime tente de sortir d'une crise structurelle majeure qui ralentit l'équipement naval. Dans les ports les grandes extensions vont marquer une pause. Depuis l'an dernier, des incertitudes pèsent sur l'avenir des échanges tel qu'il a été posé par la globalisation. A l'inverse, les technologies progressent rapidement et le smart entre dans tous les domaines des industries maritimes. L'économie maritime a toujours progressé pour répondre aux exigences du marché, à l'efficacité des fonctionnements, à l'efficacité énergétique et aux contraintes réglementaires. Le smart est sans doute l'impératif du moment.

SMART SHIPPING

Le transport maritime entre dans un grand cycle d'innovation. La recherche de l'optimisation, de l'efficacité énergétique et l'intégration de contraintes nouvelles amènent à la mise en œuvre de navires intelligents. Les défis du shipmanagement et des questions opérationnelles sont nombreux. Du simple monitoring au navire automatisé, le chemin est long. La digitalisation des navires crée un foisonnement de problématiques intégrant la formation des hommes, la construction, la maintenance, la (cyber)sécurité, les réglementations, les responsabilités...

SMART PORT

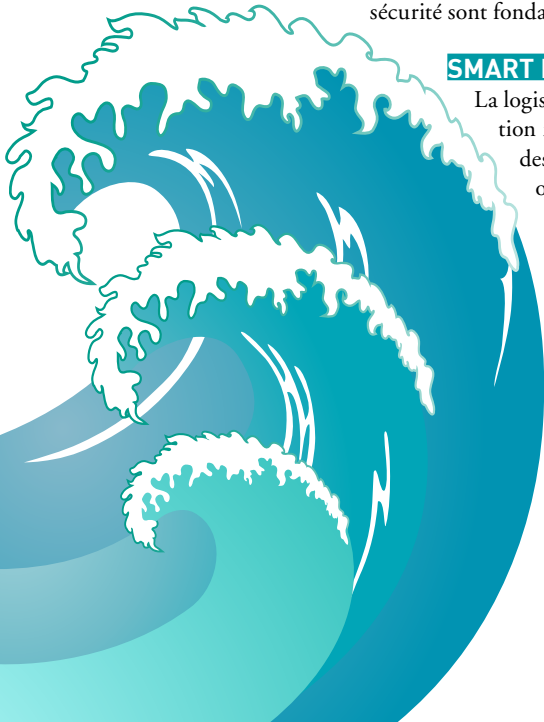
L'intégration des nouvelles technologies dans les ports est une évidence. Les « Cargo Community Systems » sont devenus la norme dans les places portuaires. Les processus de « tracking » et « tracing » fluidifient le fonctionnement des terminaux mais aussi maintenant des ports et agglomérations portuaires pour faciliter les opérations et les mouvements. L'automatisation des terminaux progresse sur tous les continents. Aujourd'hui, le port intelligent a de nouveaux enjeux notamment autour de l'optimisation énergétique (« smart grid ») et de l'écologie industrielle. Là encore, les exigences de sûreté et sécurité sont fondamentales.

SMART LOGISTICS

La logistique, qu'elle soit sous le sceau du « just in time » ou du « just cost », exige fluidité et intégration modale. La dématérialisation a beaucoup apporté à la fluidité. Néanmoins, l'« uberisation » des services de transport interroge sur les processus maritimes, portuaires et terrestres. Il y a obligation à développer des modèles intégrés pour répondre à des fonctionnements internationaux et de proximité. Les innovations sont là encore nombreuses et impliquent des partenaires naturels du monde maritime : acteurs fluviaux et ferroviaires, logisticiens et chargeurs.

SMART SEA ACTIVITIES

La mer est un vaste espace partagé où finalement foisonnent les activités humaines. Le transport et l'exploitation des ressources multiplient les enjeux. Les nouvelles technologies accompagnent leur développement avec l'enjeu de l'efficacité des activités économiques, de la planification (gestion intégrée) et la meilleure intégration vis-à-vis de l'environnement.



Mercredi 14 juin 2017

- 8h30** **ENREGISTREMENT DES PARTICIPANTS** Café de bienvenue
- 9h00** **MOTS D'ACCUEIL ET MISE EN PERSPECTIVE**
Claire Merlin, présidente, IMTM
Paul Turret, directeur, Institut Supérieur d'Économie Maritime (ISEMAR)
- 9h15** **SEANCE INTRODUCTIVE** L'économie maritime à l'échelle de la globalisation et des changements technologiques
Les évolutions du transport maritime dans un monde globalisé | La restructuration des acteurs au niveau mondial |
Le transport maritime, vers une sortie de crise ? | L'apport des progrès technologiques pour les industries maritimes
Christine Cabau-Woehrel, présidente, directoire du Port de Marseille Fos (GPMM)
Amiral Patrick Augier, secrétaire général adjoint de la mer
Hien Sie, vice président pour l'Afrique, International Association of Ports and Harbors (IAPH)
Frédéric Moncany de Saint-Aignan, président, Cluster Maritime Français (CMF)
Eric Banel, délégué général d'Armateurs de France (AMF)
Jean-Philippe Salducci, président, l'Union Maritime et Fluviale de Marseille Fos (UMF)
Jean-Philippe Thenoz, directeur Central Groupe Business Development et Projets spéciaux, CMA-CGM
- 10h30** **PAUSE-CAFÉ**
- 11h00** **TABLE RONDE N°1 : SMART SHIPPING** Modérateur : Thibaud Teillard, journaliste, Le Marin
Les innovations dans le transport maritime | La construction des navires de nouvelle génération | Les nouveaux dispositifs de navigation et de suivi des navires | La formation des officiers et des équipages | Les enjeux de la formation | L'environnement maritime et le « green shipping »
Grand Témoin : **Raymond Vidil**, président, MARFRET
Panel d'experts : **Christophe Avellan**, directeur adjoint, Pôle mer méditerranée
Fabien Caparros, Officier de marine, adjoint au chef du bureau «management des risques et réglementation» (ANSSI).
Michel Fallah, CEO, TRAXENS
Jacques Hardelay, président, Chantier Naval de Marseille (CNM)
Patrice Laporte, directeur général, ENSM
Christian Lefèvre, directeur général, BOURBON
Laurent Rouxel-Duval, responsable secteur R&D navires STX France
- 12h00** **QUESTIONS/RÉPONSES**
- 12h30** **DÉJEUNER**
- 14h30** **TABLE RONDE N°2 : SMART PORT** Modérateur : Paul Turret
Les nouvelles opportunités du digital pour le développement et l'aménagement portuaires | Optimisation énergétique : le « smart grid » portuaire | Economie circulaire et écologie industrielle | Sécurité, sécurité et environnement
Grand Témoin : **Claude Gressier**, président de section honoraire au CGEDD et Représentant de AIPCN PIANC
Panel d'experts : **Jean-Philippe Casanova**, président, Fédération Française des Pilotes Maritimes (FFPM)
Frédéric Dagnet, directeur, Mission Prospective et Evaluation, GPMM
Jean-François Suhas, représentant CCIMP
Quentin Layet, directeur général, KALMAR France
Pascal Reyne, directeur, société CTS
Jaap Van Den Hoogen, président directoire, MGI
- 15h30** **QUESTIONS/RÉPONSES - PAUSE CAFÉ**
- 16h00** **MISE EN PERSPECTIVE JURIDIQUE** 50 ans d'évolution du droit maritime
Pierre Bonassies, professeur honoraire, Faculté de Droit, Aix Marseille Université
Françoise Odier, présidente d'honneur de l'Association Française de Droit Maritime (AFDM) et membre du bureau de l'Institut Français de la Mer (IFM)
- 17h00** **QUESTIONS/RÉPONSES** Fin de la journée de travail
- 20h00** **DÎNER DE GALA**
Allocutions : **Jean-Luc Chauvin**, président CCIMP | **Claire Merlin**, présidente, IMTM |
Christine Cabau-Woehrel, présidente, directoire du Port de Marseille Fos (GPMM), |
Maxime Tommasini, représentant Région PACA | **Jean-Pierre Serrus**, Métropole Aix Marseille |
Marie Masclat de Barbarin, Aix Marseille Université

Jeudi 15 juin 2017

- 8h30** **CAFÉ DE BIENVENUE**
- 9h00** **TABLE RONDE N°3 : SMART LOGISTICS** Modérateur : Paul Tourret
L'évolution de la logistique internationale | Les enjeux en matière de pré-post-acheminements | L'innovation dans le domaine ferroviaire et fluvial | La gestion et le suivi en temps réel des flux de conteneurs | La dématérialisation des procédures | L'ubérisation de l'activité maritime et portuaire | Les procédures douanières
Grand Témoin : **Marc Reverchon**, président, Cluster PACA Logistique
Panel d'experts : **Nicolas Bour**, directeur Liaisons Européennes et Innovation, VNF
Nathalie Fabbe-Costes, directrice, CRET-LOG
Mustapha El Khayat, président, AMLOG
Jean-Michel Genestier, directeur général adjoint, SNCF LOGISTICS
- 10h30** **QUESTIONS/RÉPONSES - PAUSE CAFÉ**
- 11h00** **TABLE RONDE N°4 : SMART SEA ACTIVITIES** Modérateur : Paul Tourret
Les enjeux de l'exploitation des océans | La valorisation des ressources énergétiques | La préservation de la biodiversité | Des risques de conflit à l'échelon mondial
Grand Témoin : **Philippe Vallette**, directeur, NAUSICAA
Panel d'experts : **Antidia Citores**, Surfrider Foundation Europe
Philippe Delebecque, professeur, Chambre Arbitrale Maritime de Paris
Yves René Guillou, avocat associé Cabinet EARTH
Hervé Monin, chef de projet, Usages et Sécurité Maritimes, EDF Energies Nouvelles
Christian Grenz, directeur adjoint, Institut Méditerranéen d'Océanologie
- 12h00** **QUESTIONS/RÉPONSES**
- 12h30** **SYNTHÈSE ET CONCLUSION** Le monde maritime à l'heure du smart, perspectives d'avenir
Daniel L'Huillier, professeur, Aix-Marseille Université (AMU)
- 12h45** **DÉJEUNER**
- 14h30** **VISITE DE LA RADE ET DU PORT DE MARSEILLE PAR VOIE MARITIME**

Ce Colloque est dédié à Christian Scapel, président d'honneur de l'IMTM

Sponsors :



En partenariat avec :

